

Wie erreiche ich was?

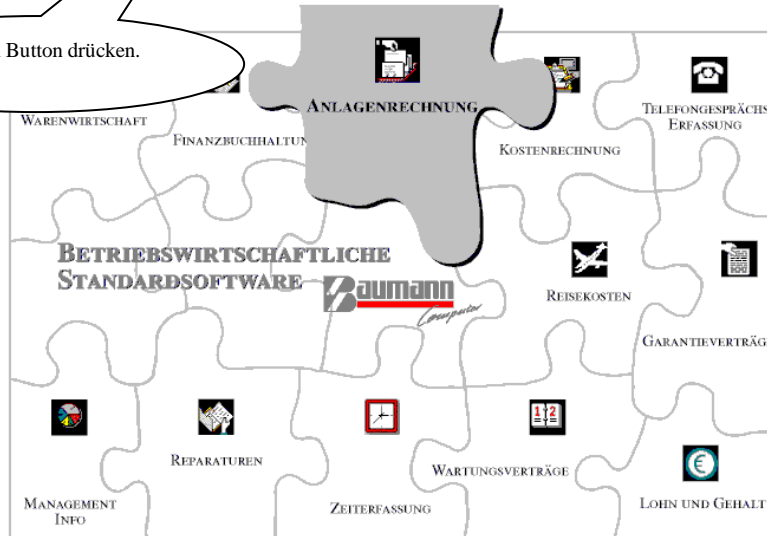
Projekt: **Anlagenrechnung (ANBAU)**
Bezeichnung: **Simulationslauf/Verbuchungslauf**
Version: **6.6**
Datum: **05.09.2017**

Kurzbeschreibung:

Mit diesem Leitfaden wird in kurzen Schritten erklärt, wie der sogenannte Simulationslauf in den einzelnen Phasen/Abschnitten verläuft.
Der Simulationslauf simuliert die einzelnen Abschreibungsvorgänge pro Anlagengut.
Nachdem die Simulation gelaufen ist, kann z. Bsp. ein „vorläufiger Anlagenspiegel“ gedruckt werden.



Bitte diesen Button drücken.



Anlagengüter

Automatische Datensicherung

Echtlauf

Simulation

Vollständigen Durchlauf aktivieren (Drucke werden in den Spooler gestellt)

Übernommene Anlagengüter (Vorgang 26) mit RBW 1 EURO auf 0 EURO setzen (Steuerlich) auf 0 EURO setzen

Steuerlich abschreiben auf: 0 EURO 1 EURO

Automatischer Monats-/Jahreswechsel: Nein Ja

Periodische AIA durchführen: Nein Ja

Periodische AIA

Umstellen * Periodische AIA-Berechnung *

Status: **Möglich**

Periodische AIA-Berechnung möglich

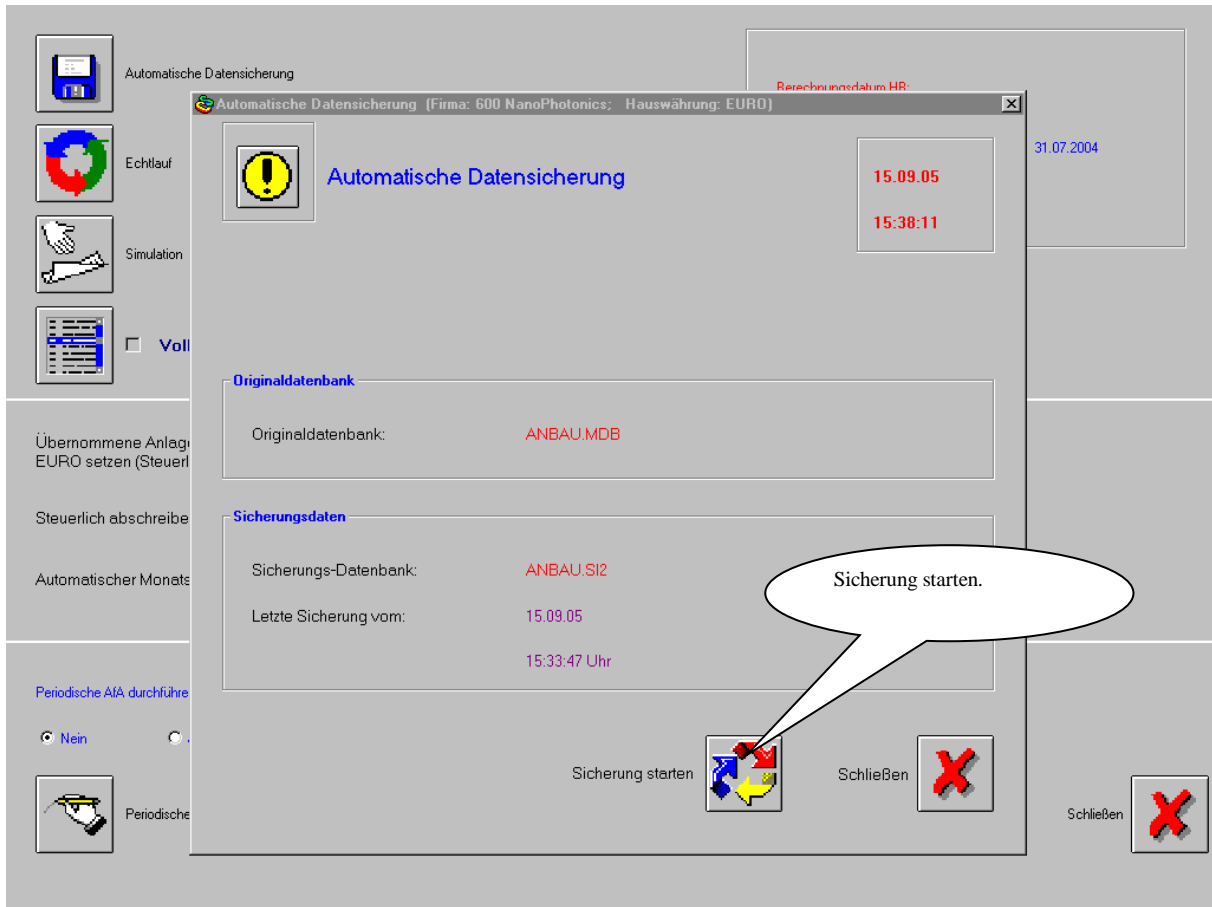
Schließen


Berechnungsdatum HB:


Berechnungsdatum SB: 31.07.2004


Berechnungsdatum KR:


Als erstes wird eine Datensicherung erstellt.



 Automatische Datensicherung

 Echlauf

 Simulation

 Vollständigen Durchlauf aktivieren (Drucke werden in den Spooler gestellt)

Simulationslauf starten.

Berechnungsdatum HB:

Berechnungsdatum SB: 31.07.2004


Berechnungsdatum KR:

Übernommene Anlagengüter (Vorgang 26) mit RBW 1 EURO auf 0 EURO setzen (Steuerlich) auf 0 EURO setzen

Steuerlich abschreiben auf: 0 EURO 1 EURO

Automatischer Monats-/Jahreswechsel: Nein Ja


Periodische AIA durchführen: Nein Ja

 Periodische AIA

Umstellen * Periodische AIA-Berechnung *

Status: Möglich

Periodische AIA-Berechnung möglich

Schließen 

31.07.2004

Vorgang: Simulation mit 377 Anlagengütern

Verarbeitungsstatus (Phase1)

Verarbeitungsstatus (Phase2)

Steuerlich

Von Anlagennummer

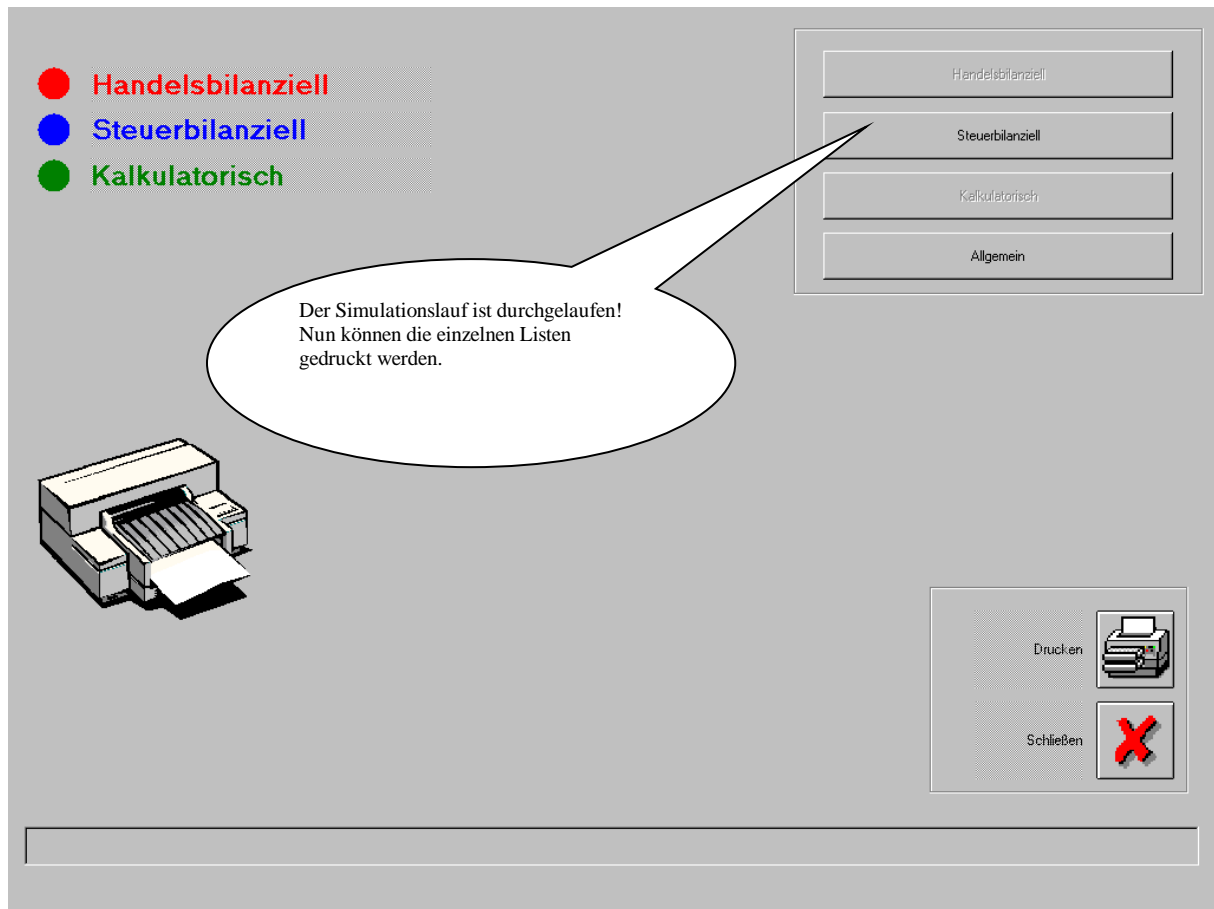
Bis Anlagennummer

Verbrauchte Zeit

Rechenzeit: 00:00 Sichern: 00:00

Starten Schließen

Bitte nochmals bestätigen.



●
Handelsbilanziell

●
S

●
K

Druckprogramme (Firma: 111 Benutzer: demo)
Handelsbilanziell

Steuerbilanziell:

- A2SB57 - steuerbilanzielle AfA
- A2SB63 - Anlagenspiegel
- A2SB68 - Inventarliste
- A2SB72 - Bewegungen
- A2SB81 - Zugänge
- A2SB88 - Abgänge
- A2SB75 - Bestand
- A2SB50 - Abschreibungsvorschau
- A2SB20 - Vermögenserklärung

?	i
?	i
?	i
?	i
?	i
?	i
?	i
?	i
?	i
?	i

Sortierung

- Konto Kostenstelle
- Konto Kostenstelle
- Konto Kostenstelle
- Konto Kostenstelle
- Konto Kostenstelle
- Konto Kostenstelle
- Konto Kostenstelle
- Konto Kostenstelle

Schließen

BAUMANN Software GmbH

Telefon 07361 4600-0 - Telefax 07361 4600-40

<http://www.BaumannComputer.de>

e-Mail: Info@BaumannSoftware.de

Seite 8

The screenshot shows a window titled 'Report Queue (Firma: 600 NanoPhotonics; Hauswährung: EURO)'. The main heading is 'Ausgabe - Warteschlange'. Below this, there are radio buttons for 'DM' and 'EURO'. A list of reports is displayed with two entries: 'A2SB57R, steuerliche Afa' at 15:43:15 and 'A2SB63R, SB-Anlagenspiegel' at 15:43:34. A callout bubble points to the second entry with the text: 'Jetzt können die einzelnen Auswertungen gedruckt und geprüft werden.' To the right of the list are buttons for 'Drucken', 'Seitenansicht', 'Bericht bleibt nach ... in der ...', 'Warteschlange in den Hintergrund stellen', and 'Schliessen'. A vertical toolbar on the far right contains icons for a printer, a document with 'A', a trash can, a folder, a lightbulb, and a red 'X'. At the bottom left, there is a field for 'Liste der verfügbaren Reports' and a status line: 'Aktiver Report: A2SB63R, SB-Anlagenspiegel 15:43'.