

Wie erreiche ich was?

Projekt: **CRM – Customer Relationship Management**

Bezeichnung: **Konfiguration - Lizenz**

Version: **4.11.**

Datum: **29. Juli 2014**

Kurzbeschreibung:

Diese Funktion ermöglicht nach dem Lizenzkauf die Lizenzierung der Vollversion des CRMs und WWS. Weiterhin können die aktuell im CRM angemeldeten Nutzer angezeigt werden. Dies ist vor allem dann sinnvoll, wenn Sie mehrere Lizenzen im Einsatz haben.

Dieser Leitfaden enthält:

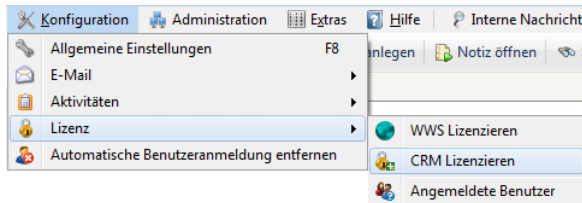
- CRM Lizenzieren
- WWS Lizenzieren
- Angemeldete Benutzer anzeigen

Inhaltsverzeichnis

1. CRM Lizenzieren.....	3
2. WWS Lizenzieren.....	5
3. Angemeldete Benutzer.....	6

1. CRM Lizenzieren

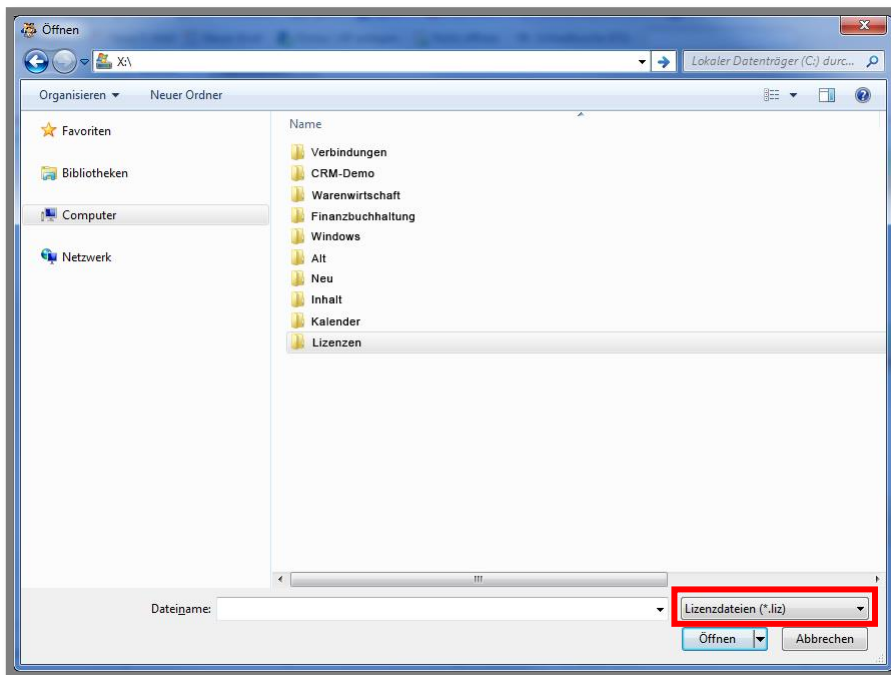
Beachten Sie: "WWS Lizenzieren" und "CRM Lizenzieren" sind nur für Benutzer mit dem Recht "Firmenstamm" sichtbar.



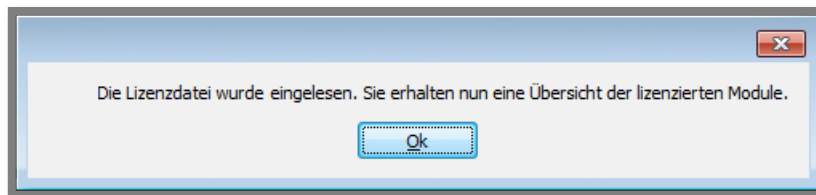
Wenn Sie bereits CRM-Lizenzen erworben haben und noch die Demoversion benutzen, können Sie - schon bevor Ihr Testzeitraum abläuft - die Demoversion auf eine Vollversion updaten.

Zur Information: Die CRM-Demoversion besitzt den vollen Funktionsumfang, ist jedoch nur 30 Tage nutzbar.

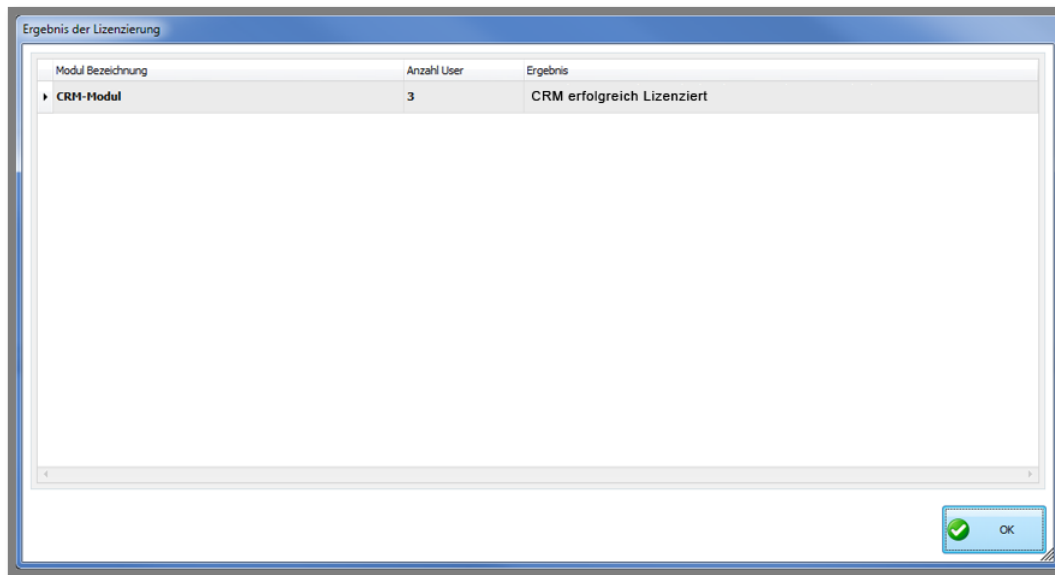
Klicken Sie in der oberen Menü-Leiste auf "**Konfiguration** → **Lizenz** → **CRM Lizenzieren**", um mit der Lizenzierung zu starten.



Im nächsten Schritt suchen Sie den Dateipfad zur ".liz" – Datei, die Sie beim Kauf der Lizenz von uns per E-Mail erhalten und auf Ihrem PC abgespeichert haben und klicken auf "**Öffnen**".



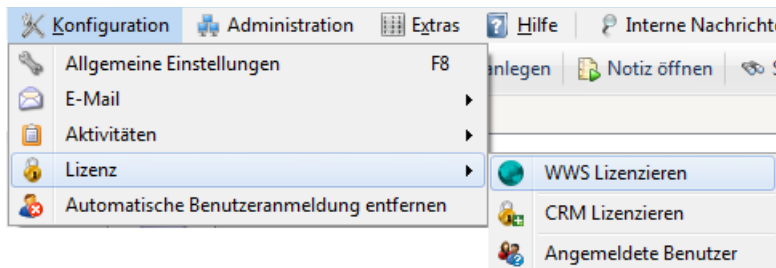
Es wird eine **Informationsmaske** angezeigt, bestätigen Sie mit „Ok“.



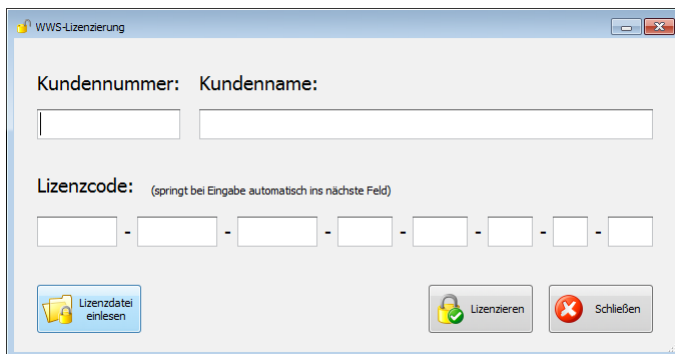
Nach dem letzten Schritt wird dieses Fenster geöffnet. Hier sehen Sie nun eine Übersicht mit Informationen zu den zuletzt getätigten Lizenzierungen.

2. WWS Lizenzieren

Beachten Sie: "WWS Lizenzieren" und "CRM Lizenzieren" sind nur für Benutzer mit dem Recht "Firmenstamm" sichtbar.

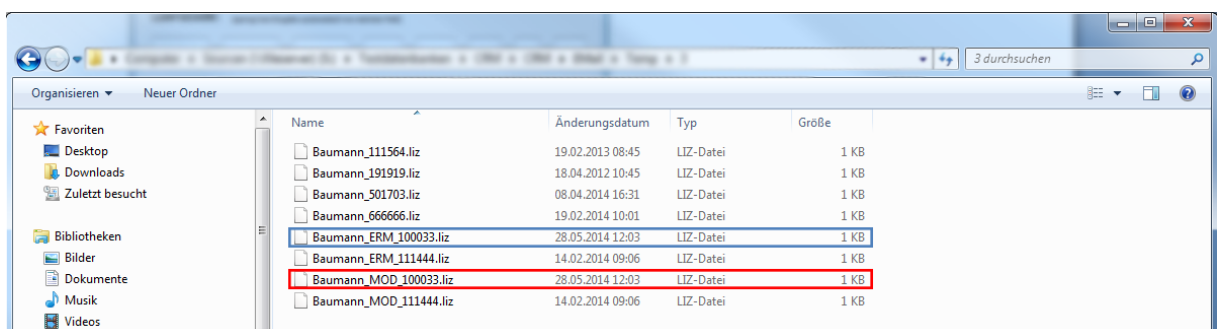


Falls Sie WWSBAU nicht bereits lizenziert haben, klicken Sie in der oberen Menü-Leiste auf "**Konfiguration** → **Lizenz** → **WWS Lizenzieren**", um mit der WWS-Lizenzierung zu starten.

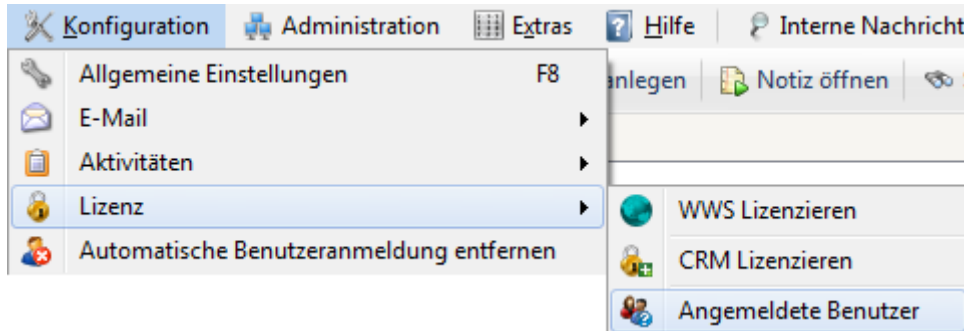


Klicken Sie nun auf "**Lizenzdatei einlesen**" und wählen Sie die .liz Datei, die Sie beim Kauf der Lizenz von uns per E-Mail erhalten haben.

CRM-Lizenz = Baumann_MOD_x und **WWS-Lizenz** = Baumann_ERM_x.



3. Angemeldete Benutzer



Um die aktuell angemeldeten Benutzer / Mitarbeiter anzuzeigen, klicken Sie in der Menü-Leiste auf "**Konfiguration → Lizenz → angemeldete Benutzer**". Sie können diese Funktion z.B. für ein Update verwenden, um die noch aktuell angemeldeten Nutzer anzuzeigen. Für die Durchführung des Updates müssen alle Nutzer aus dem CRM ausgeloggt sein.

