

## **Wie erreiche ich was?**

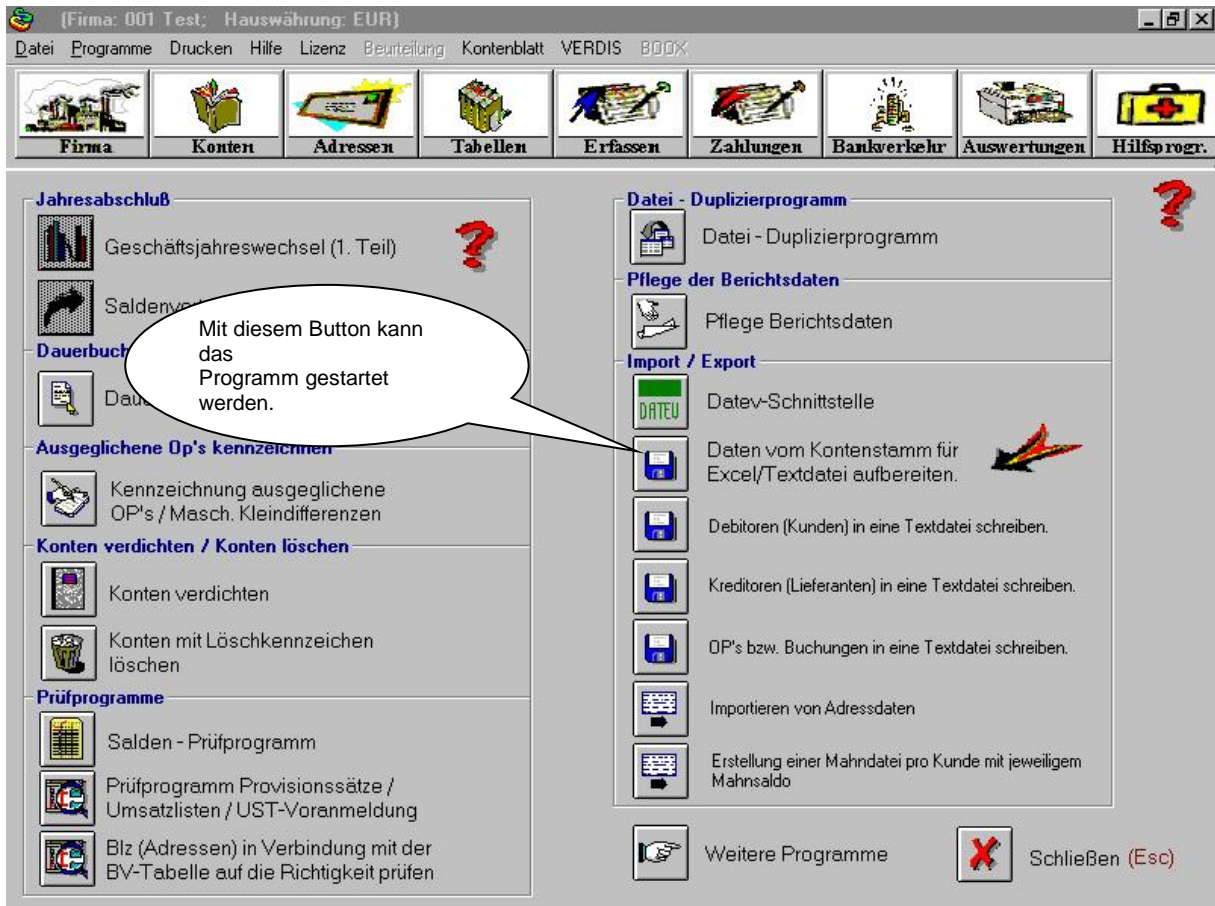
**Projekt:** *Finanzbuchhaltung (FIBAU)*  
**Bezeichnung:** *Daten vom Kontenstamm für Excel*  
**Version:** *6.6*  
**Datum:** *05.09.2017*

### **Kurzbeschreibung:**

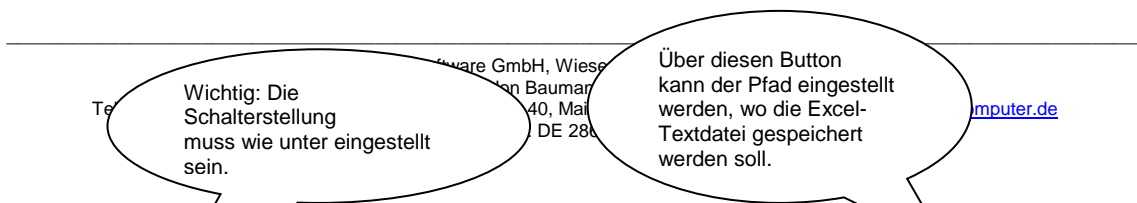
Mit dieser detaillierten Beschreibung wird die Vorgehensweise zur Bereitstellung der Konten (entspricht der Summen- und Saldenliste) für das MS Excel-Programm erklärt.

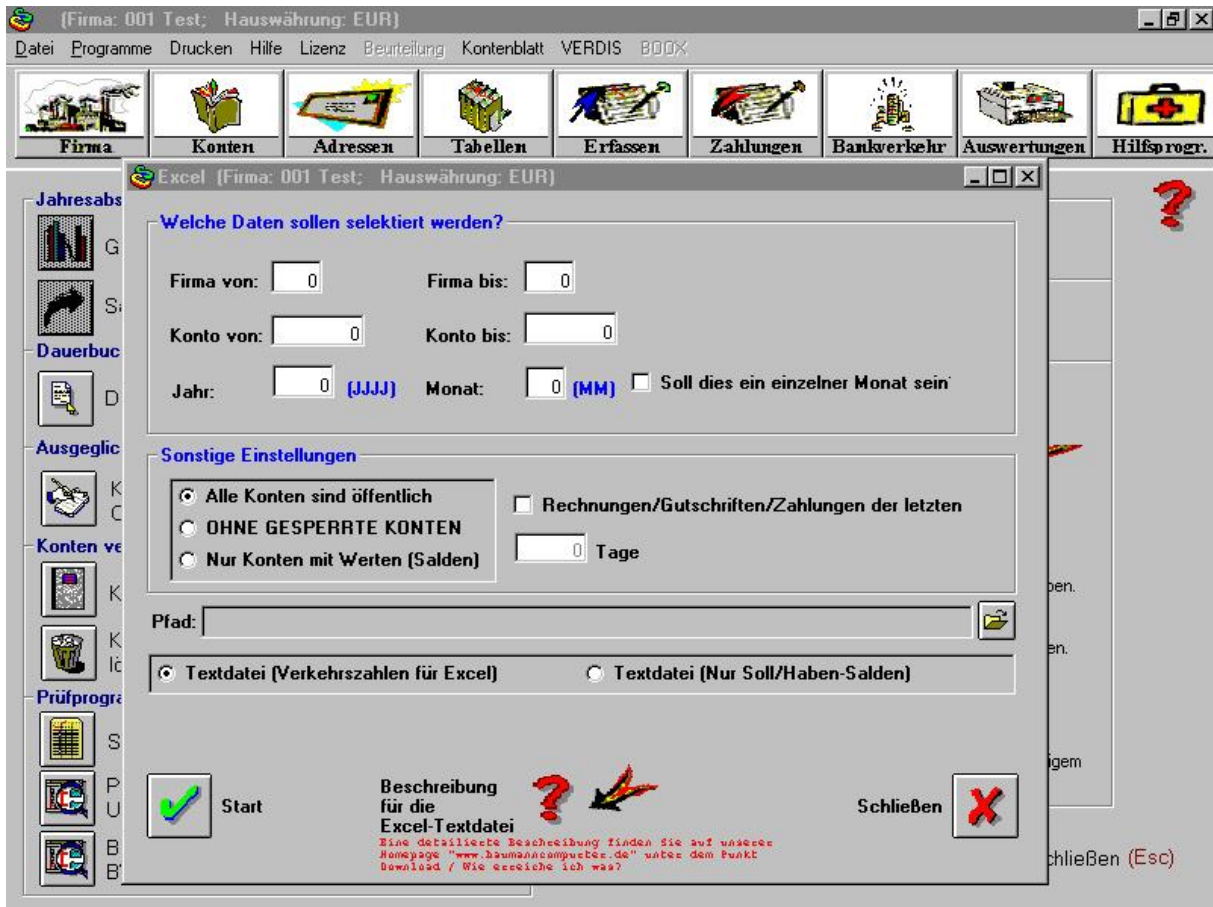
Wenn man sich in dem Programm „Finanzbuchhaltung“ befindet, kann man über

die Menüpunkte Hilfsprogramme/Sonstiges untenstehendes Menü aufrufen.



Hier müssen die entsprechenden Parameter gesetzt werden.

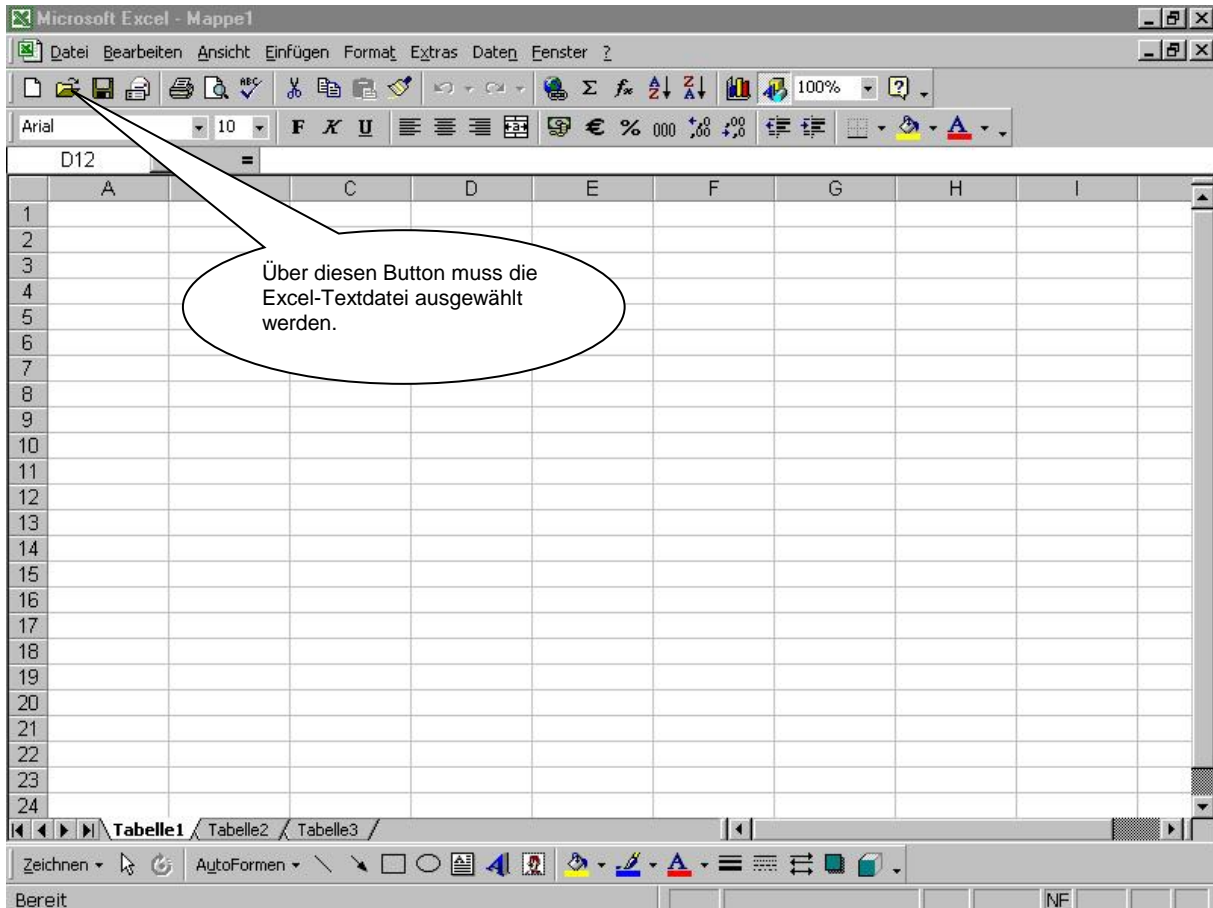




Bitte beachten Sie, dass die einzelnen Felder jeweils durch ein Semikolon getrennt sind.  
 Nachdem die Excel-Textdatei erstellt worden ist, sieht diese Datei wie folgt aus:

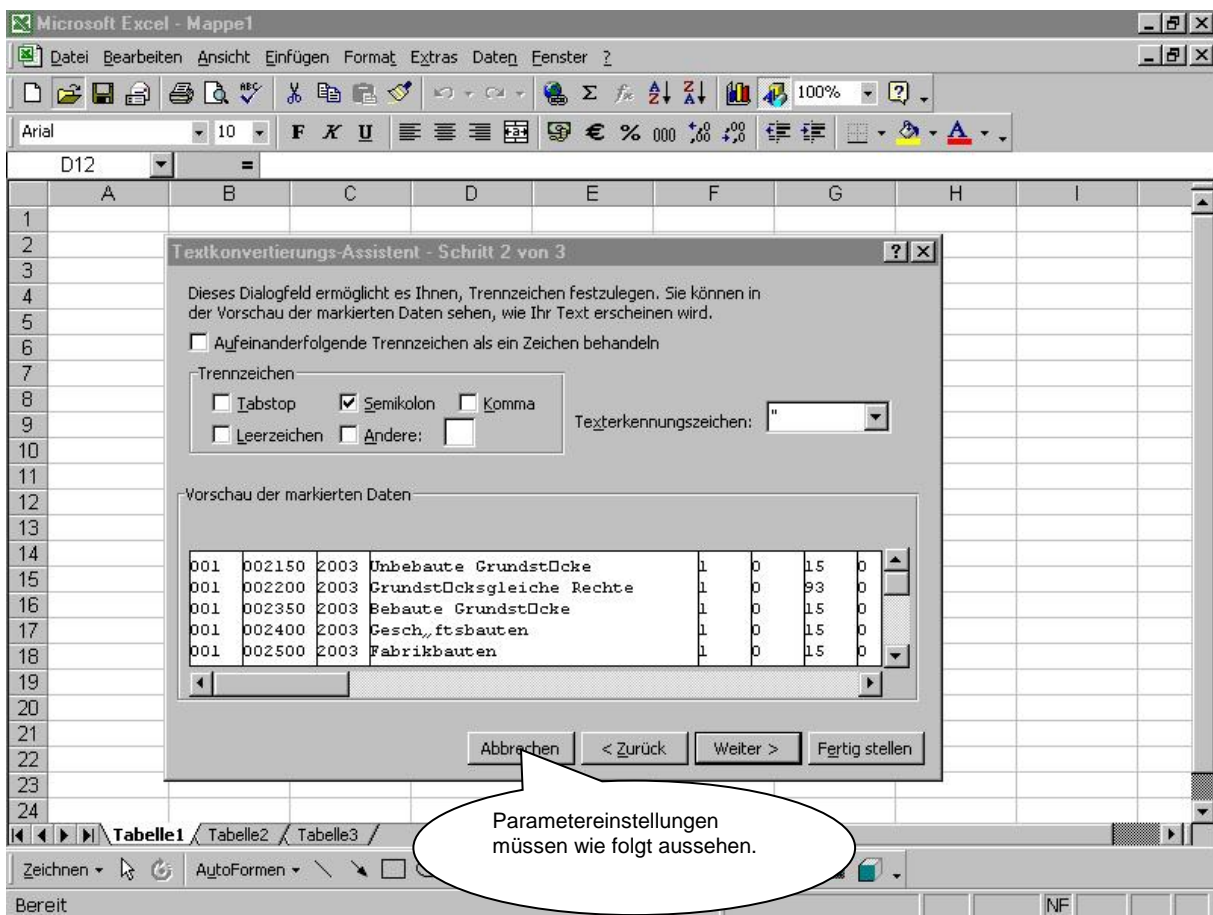
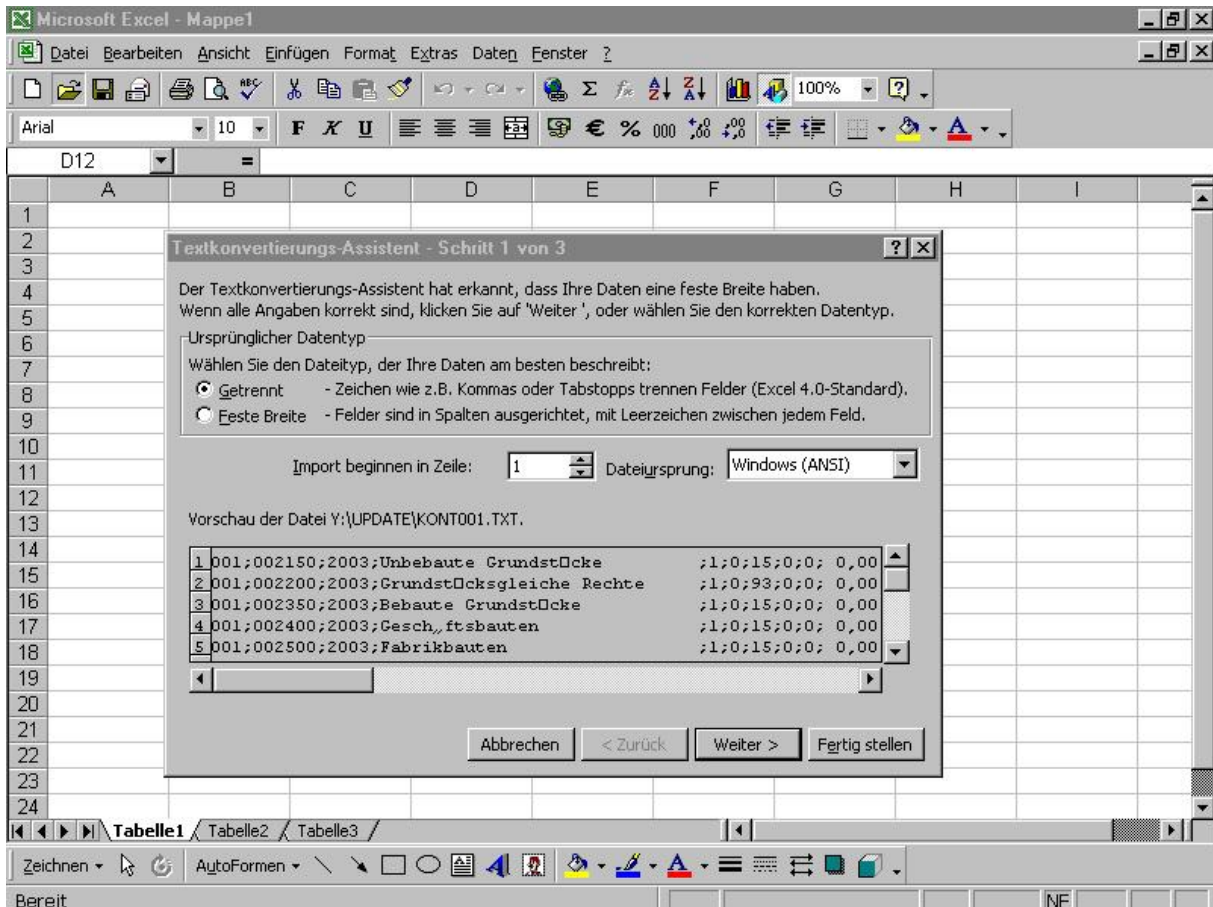


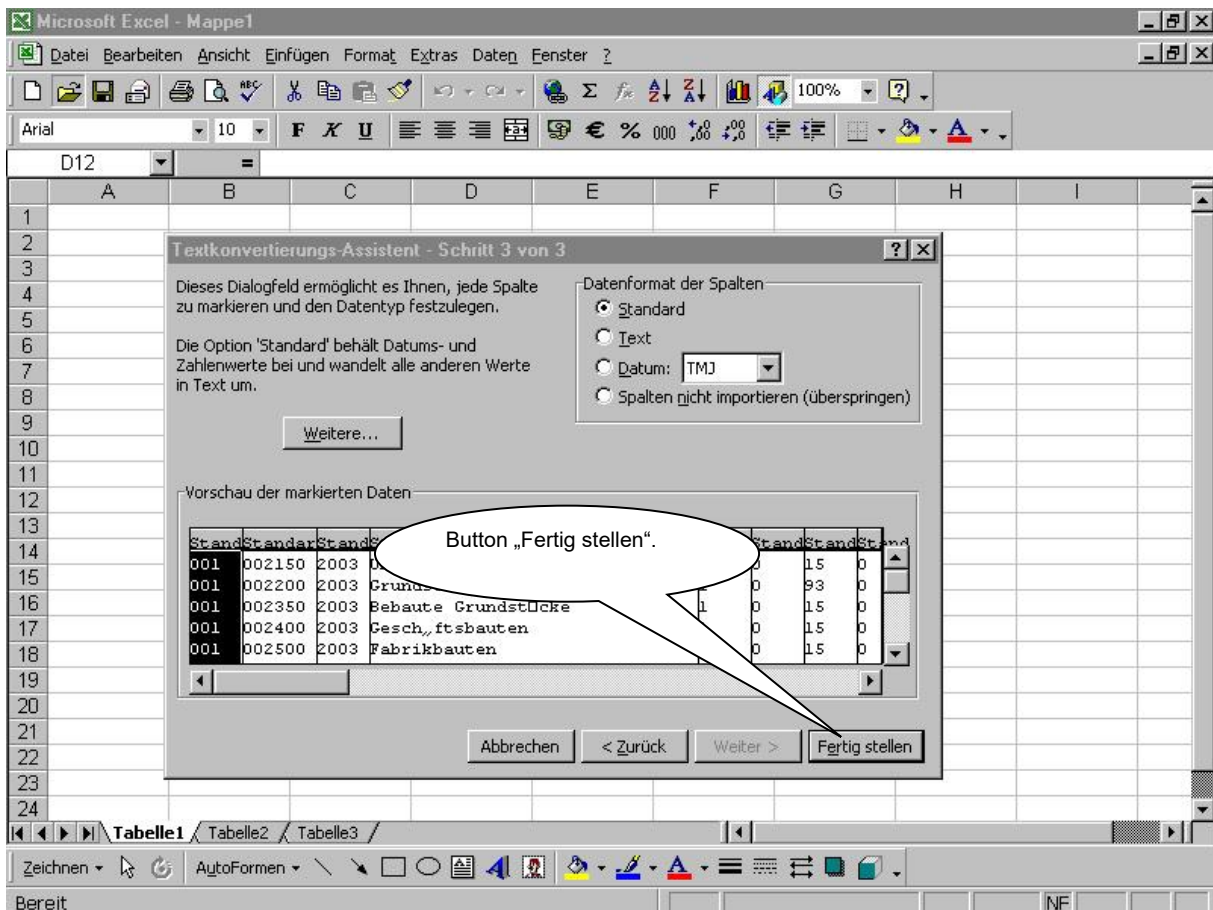
Im unteren Bild befindet man sich schon in dem Programm MS-Excel.  
 In kurzen Schritten soll gezeigt werden, wie die erstellte Excel-Textdatei in das Programm Excel eingearbeitet werden kann.



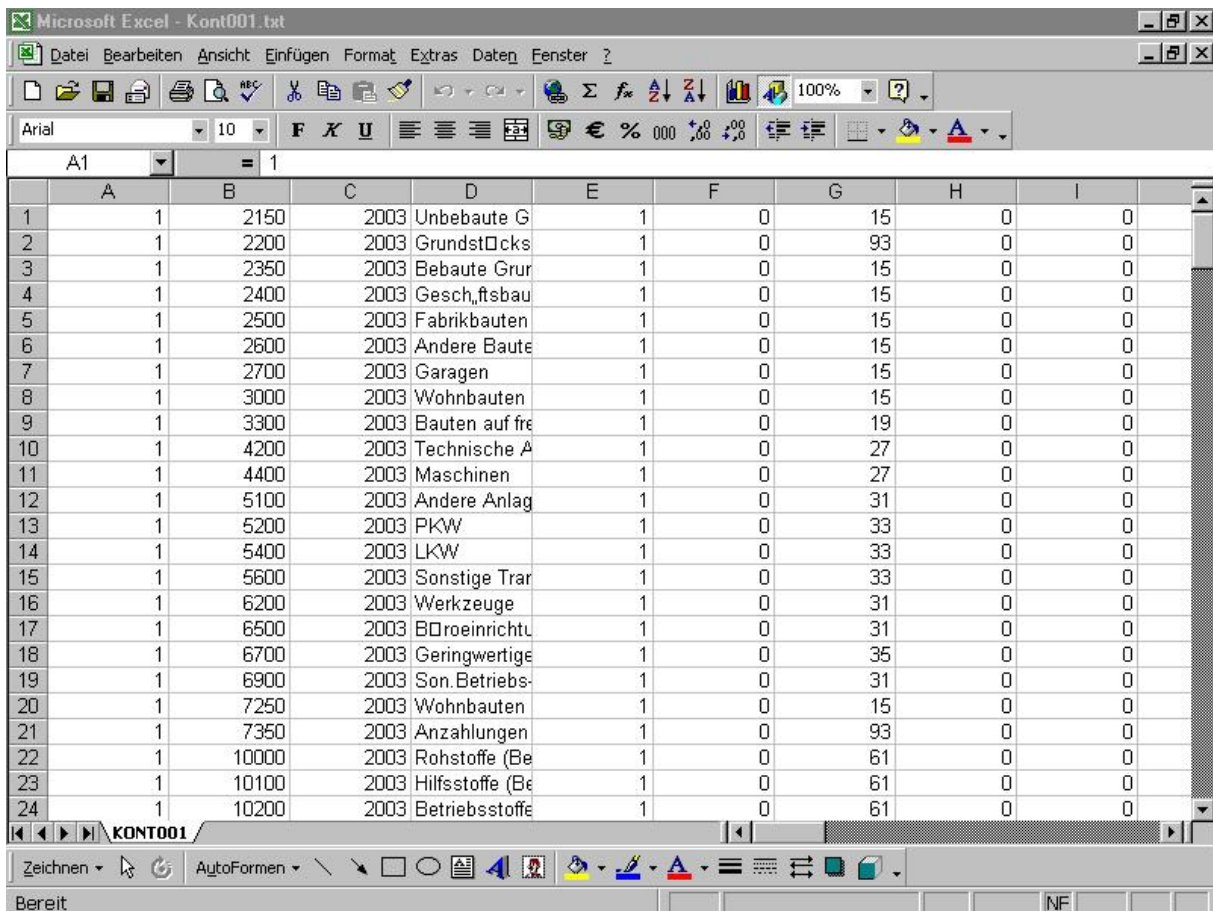
Jetzt wird der Textkonvertierungs-Assistent aufgerufen.







Die Kontendaten stehen jetzt in dem Excelprogramm zur Verfügung.



	A	B	C	D	E	F	G	H	I
1	1	2150	2003	Unbebaute G	1	0	15	0	0
2	1	2200	2003	Grundstü	1	0	93	0	0
3	1	2350	2003	Bebaute Grun	1	0	15	0	0
4	1	2400	2003	Gesch,ftsba	1	0	15	0	0
5	1	2500	2003	Fabrikbauten	1	0	15	0	0
6	1	2600	2003	Andere Baute	1	0	15	0	0
7	1	2700	2003	Garagen	1	0	15	0	0
8	1	3000	2003	Wohnbauten	1	0	15	0	0
9	1	3300	2003	Bauten auf fre	1	0	19	0	0
10	1	4200	2003	Technische A	1	0	27	0	0
11	1	4400	2003	Maschinen	1	0	27	0	0
12	1	5100	2003	Andere Anlag	1	0	31	0	0
13	1	5200	2003	PKW	1	0	33	0	0
14	1	5400	2003	LKW	1	0	33	0	0
15	1	5600	2003	Sonstige Trar	1	0	33	0	0
16	1	6200	2003	Werkzeuge	1	0	31	0	0
17	1	6500	2003	Büroeinrichtu	1	0	31	0	0
18	1	6700	2003	Geringwertige	1	0	35	0	0
19	1	6900	2003	Son.Betriebs-	1	0	31	0	0
20	1	7250	2003	Wohnbauten	1	0	15	0	0
21	1	7350	2003	Anzahlungen	1	0	93	0	0
22	1	10000	2003	Rohstoffe (Be	1	0	61	0	0
23	1	10100	2003	Hilfsstoffe (Be	1	0	61	0	0
24	1	10200	2003	Betriebsstoffe	1	0	61	0	0



Nachfolgend der Satzaufbau der Excel-Textdatei:

- A ) Firma
- B ) Konto
- C ) Bezeichnung
- D ) Bilanz/GuV 1=Bilanz; 2=GuV
- E ) GuV-Kz.
- F ) Bilanz Aktiv
- G ) Bilanz Passiv
- H ) BWA-Kz.
- I ) Saldenvortrag SOLL
- J ) Saldenvortrag HABEN
- K ) Saldenvortrag SOLL + Jahresverkehrszahlen  
SOLL (Januar bis ausgewählter Monat)
- L ) Saldenvortrag HABEN+Jahresverkehrszahlen  
HABEN (Januar bis ausgewählter Monat)
- M ) Jahresverkehrszahlen SOLL (ohne  
Saldenvortrag SOLL)
- N ) Jahresverkehrszahlen HABEN (ohne  
Saldenvortrag HABEN)
- O ) Werksnr.
- P ) Name 1
- Q ) Plz
- R ) Ort
- S ) Strasse
- T ) Bankeinzugs-Kz.  
(Adressen)  
(1 = Einzugsermächtigungsverfahren)  
(2 = Abbuchungsauftragsverfahren)  
(3/4 = Für Bankeinzug nicht zugelassen)
- U ) Vertreternummer
- V ) Summe Rechnungen
- W ) Summe Gutschriften
- X ) Summe Zahlungen
- Y - AV ) Einzelne Monate (jeweils mit Soll und Haben)
- AW) Buchungsjahr
- AX) Liquiditäts-Kz.