

Wie erreiche ich was?

Projekt: **Finanzbuchhaltung (FIBAU)**

Bezeichnung: **Datei-Duplizierprogramm**

Version: **6.6**

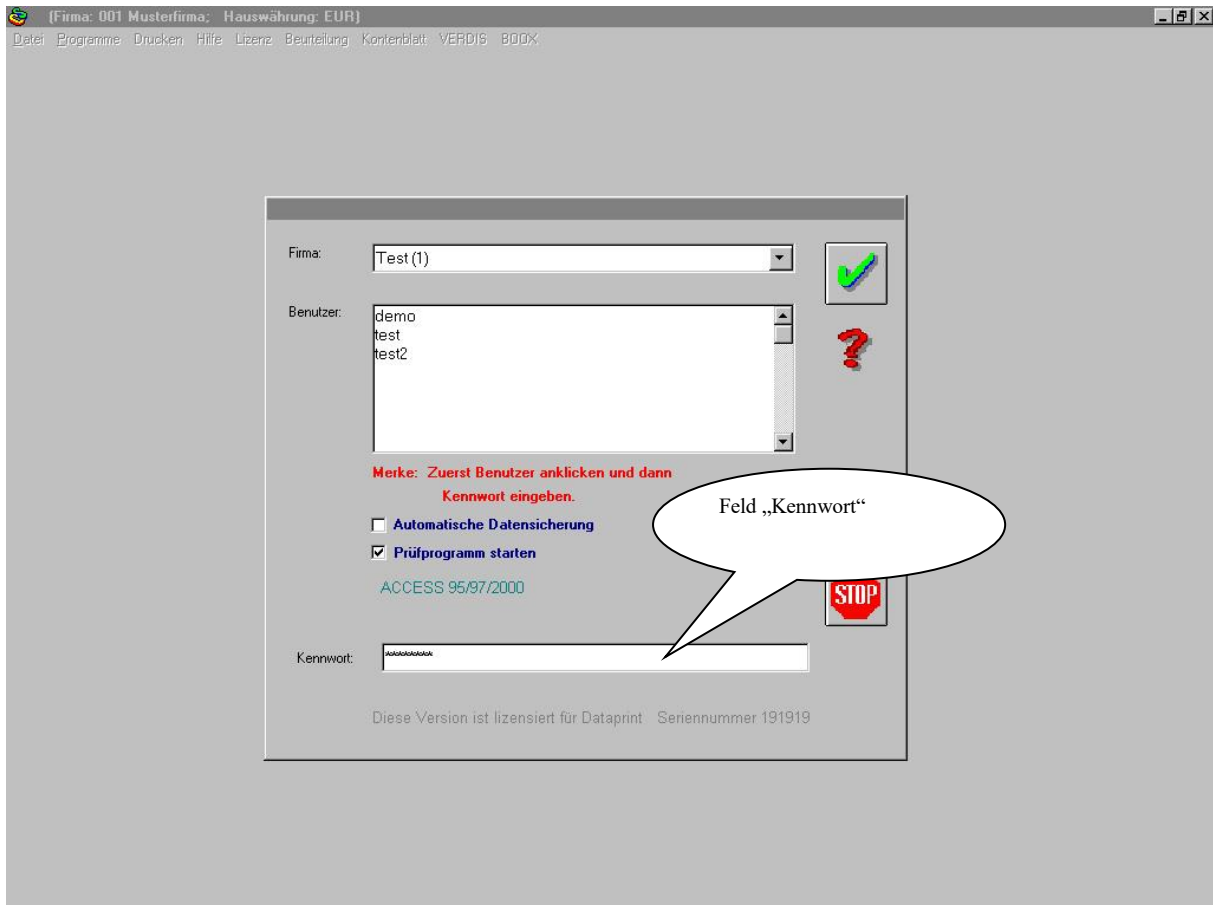
Datum: **05.09.2017**

Kurzbeschreibung:

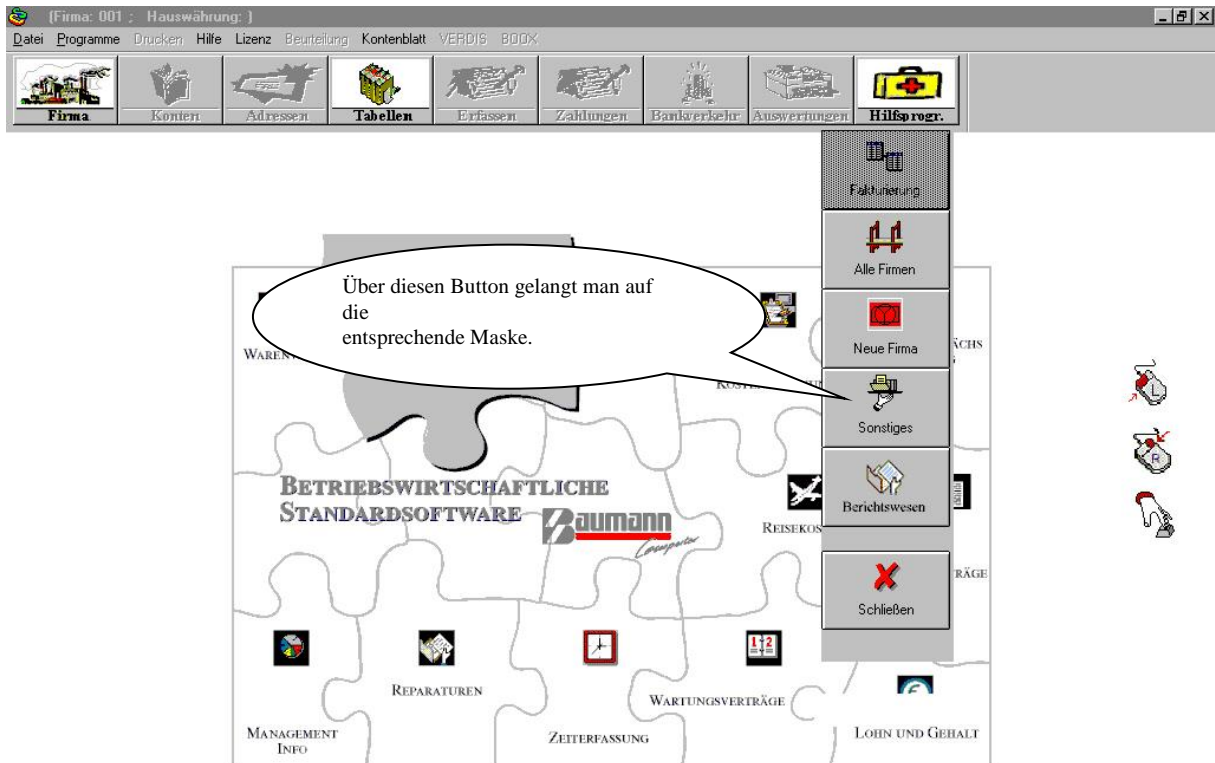
Mit dem Modul „Datei-Duplizierprogramm“ können Adressen, Konten, Bewegungen und Tabellendaten kopiert werden, sei es innerhalb der gleichen Firma bzw. in eine andere Firma. Zum Beispiel können die Kunden von einer Firma (Mandanten) in eine andere Firma (Mandanten) kopiert werden.

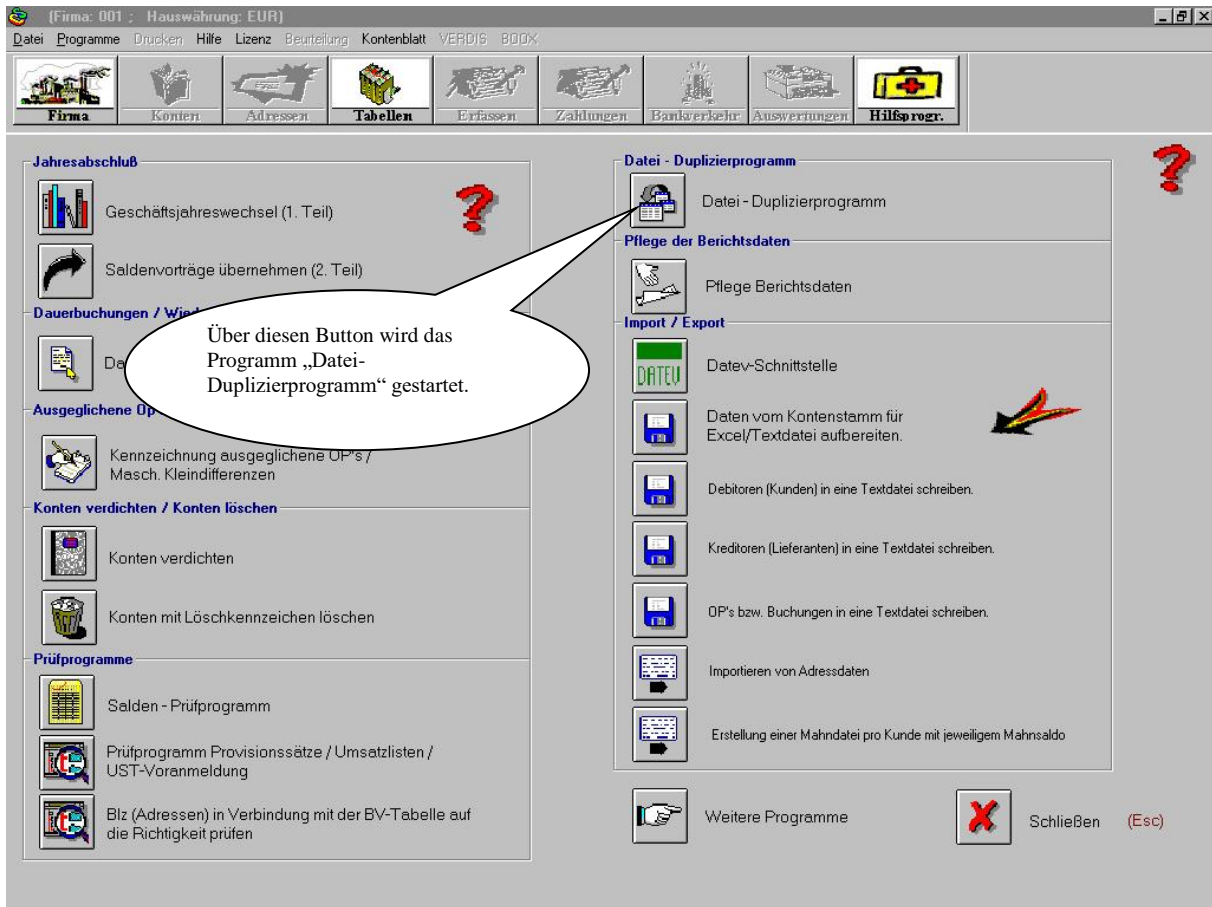
Um das Datei-Duplizierprogramm zu starten, muss man sich mit Geheimcode an die Finanzbuchhaltung anmelden.

Der entsprechende Geheimcode muss in dem Feld „Kennwort“ hinterlegt werden.

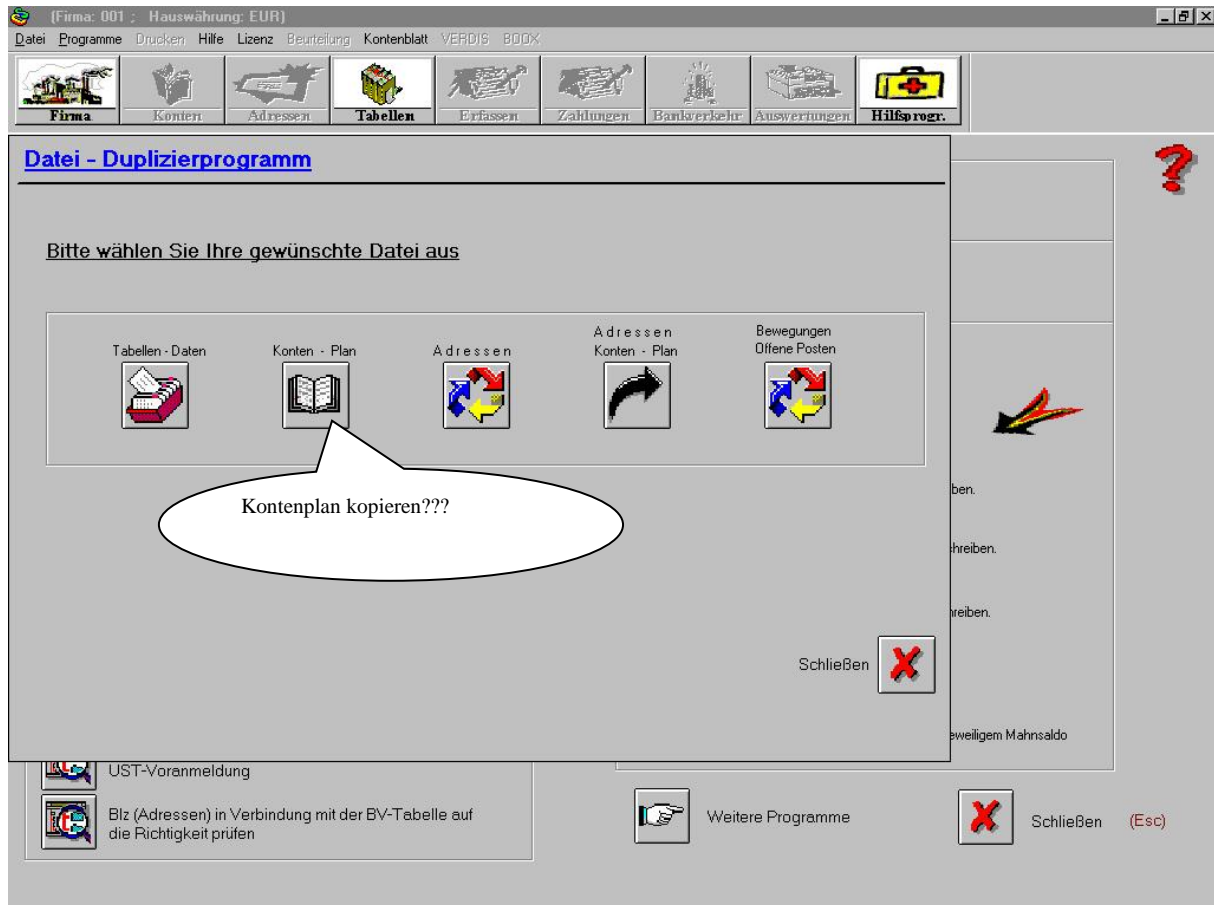


Bitte gehen Sie nach erfolgreicher Anmeldung über den Punkt "Hilfsprogramme/Sonstiges" auf das entsprechende Fibu-Menü.

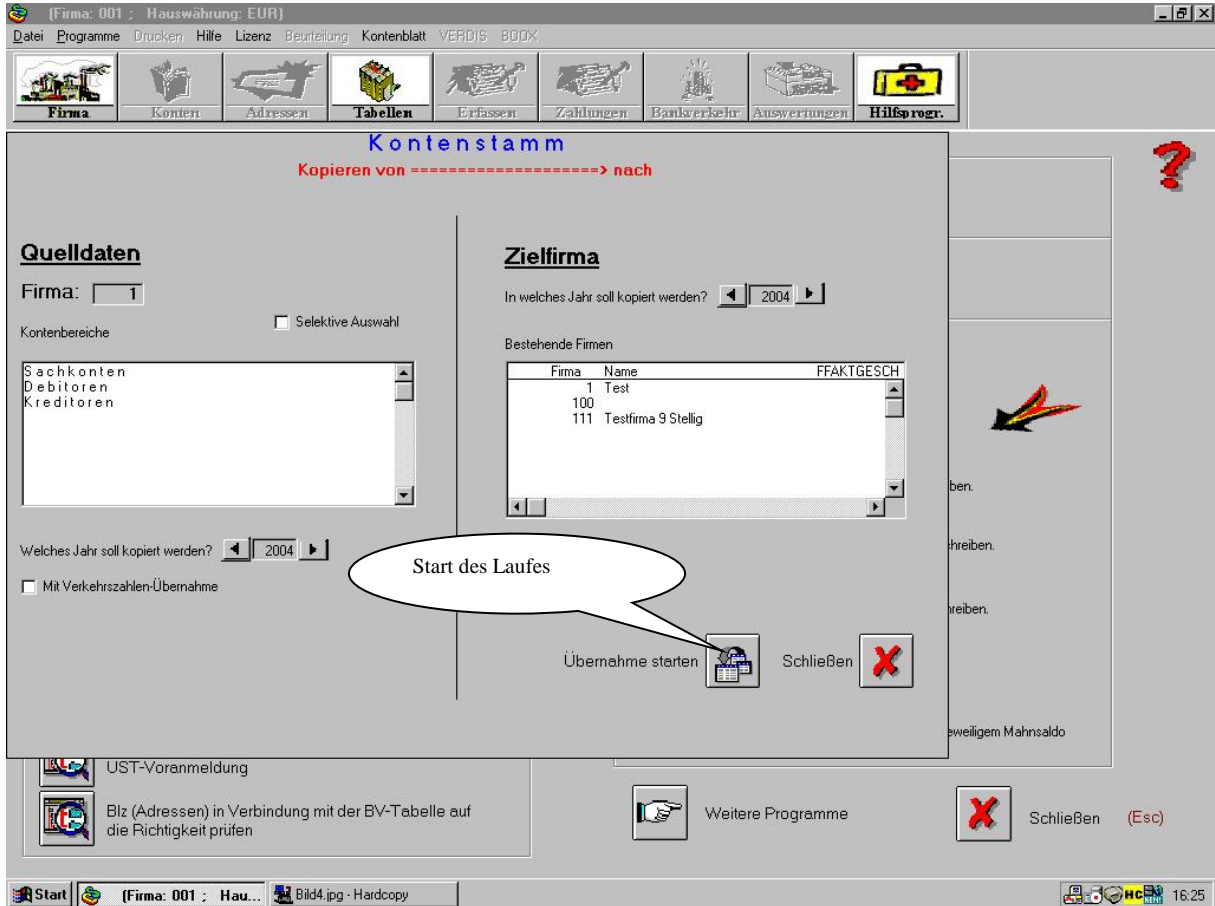




Hier kann jetzt die Auswahl getroffen werden, welche Daten kopiert werden sollen. Möchte man zum Beispiel den Sachkontenrahmen von einem bestimmten Jahr in ein anderes Jahr kopieren, so könnte dies mit dem Button „Konten – Plan“ durchgeführt werden.



Auf der linken Seite wird die ‘‘Quellfirma’’ angezeigt, auf der rechten Seite wird die entsprechende Zielfirma ausgewahlt.
 Des weiteren muss man sowohl bei der ‘‘Quellfirma’’, als auch bei der ‘‘Zielfirma’’ das entsprechende Jahr angeben.



The screenshot shows the 'Kontenstamm' (Account Master) window in the BAUMANN software. The window title is '(Firma: 001 ; Hauswahrung: EUR)'. The menu bar includes 'Datei', 'Programme', 'Drucken', 'Hilfe', 'Lizenz', 'Beurteilung', 'Kontenblatt', 'VERDIS', and 'BOOK'. The toolbar contains icons for 'Firma', 'Konten', 'Adressen', 'Tabellen', 'Erfassen', 'Zahlungen', 'Bankverkehr', 'Auswertungen', and 'Hilfsprogr.'. The main area is titled 'Kontenstamm' and has a subtitle 'Kopieren von -----> nach'. It is divided into two main sections: 'Quelldaten' (Source Data) and 'Zielfirma' (Target Company). In 'Quelldaten', the 'Firma' field is set to '1' and the 'Kontenbereiche' (Account Areas) list includes 'Sachkonten', 'Debitoren', and 'Kreditoren'. In 'Zielfirma', the 'In welches Jahr soll kopiert werden?' (In which year should it be copied?) field is set to '2004'. Below this, a table titled 'Bestehende Firmen' (Existing Companies) lists:

Firma	Name	FFAKTGESCH
1	Test	
100		
111	Testfirma 9 Stellig	

At the bottom of the window, there are buttons for 'Übernahme starten' (Start Transfer), 'Schließen' (Close), and 'Weitere Programme' (More Programs). A callout bubble points to the 'Übernahme starten' button with the text 'Start des Laufes' (Start of the run). The status bar at the bottom shows 'Start', '(Firma: 001 ; Hau...', 'Bild4.jpg - Hardcopy', and the system clock '16:25'.