

Wie erreiche ich was?

Projekt: **Finanzbuchhaltung (FIBAU)**

Bezeichnung: **Neue Firma anlegen**

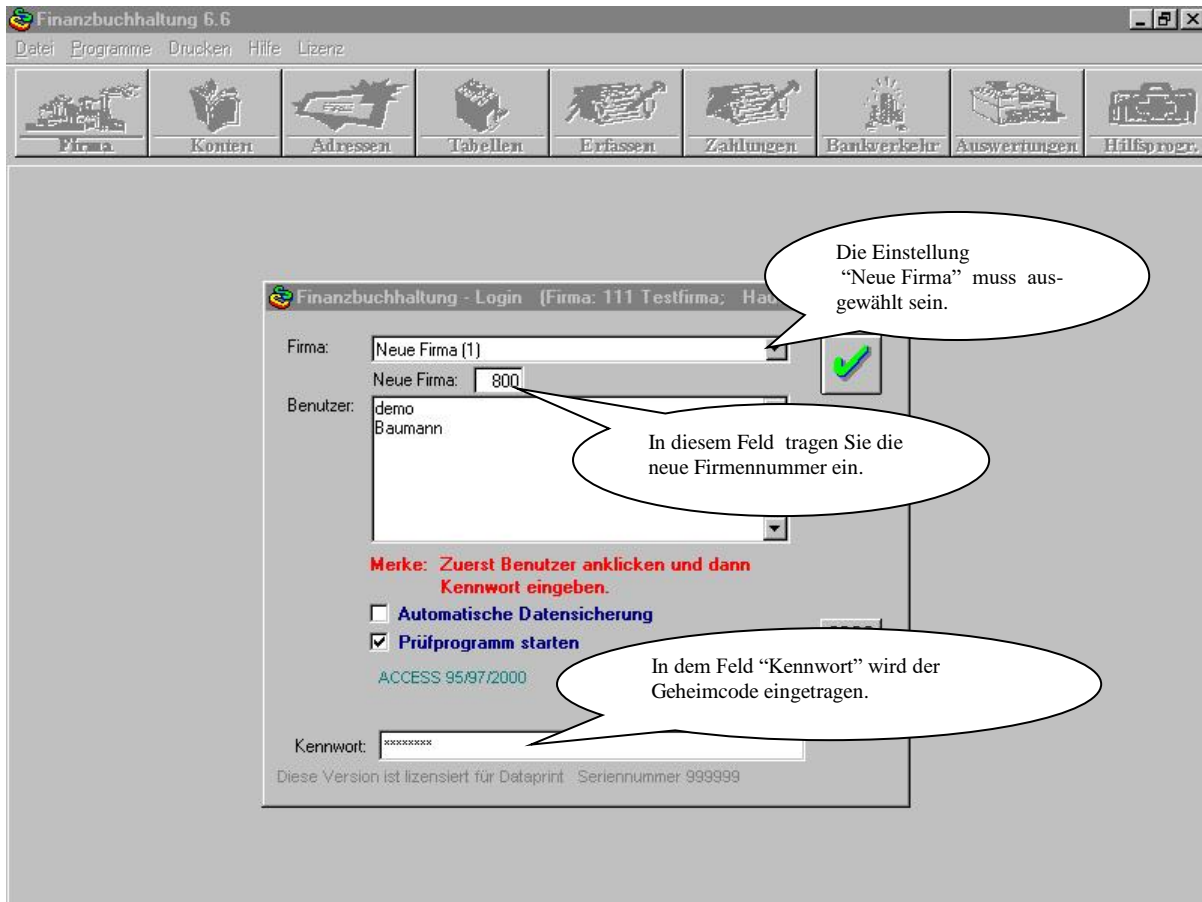
Version: **6.6**

Datum: **05.09.2017**

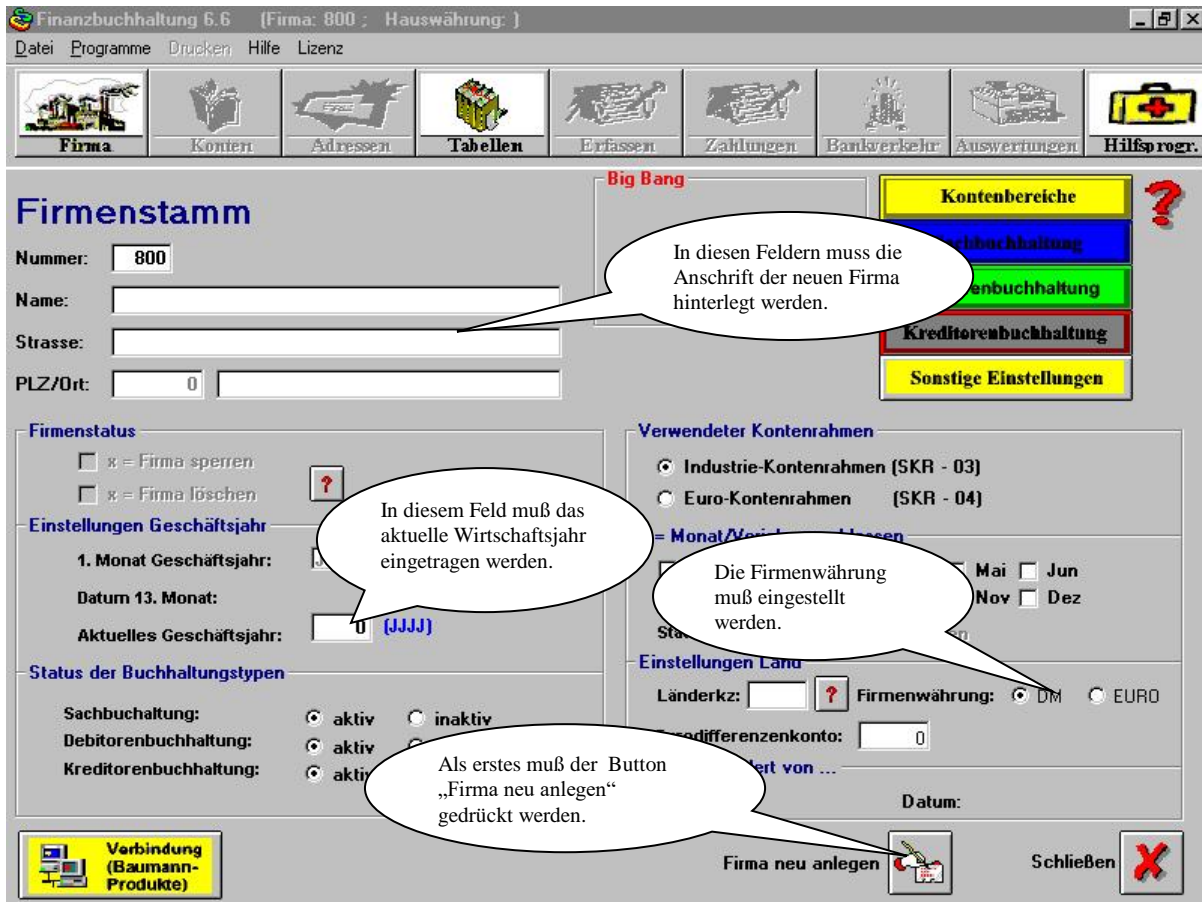
Kurzbeschreibung:

In der Finanzbuchhaltung können maximal 999 verschiedene Firmen verwaltet werden. In einer kurzen Zusammenfassung werden Ihnen die Schritte einer Neuanlage von einer Firma gezeigt.

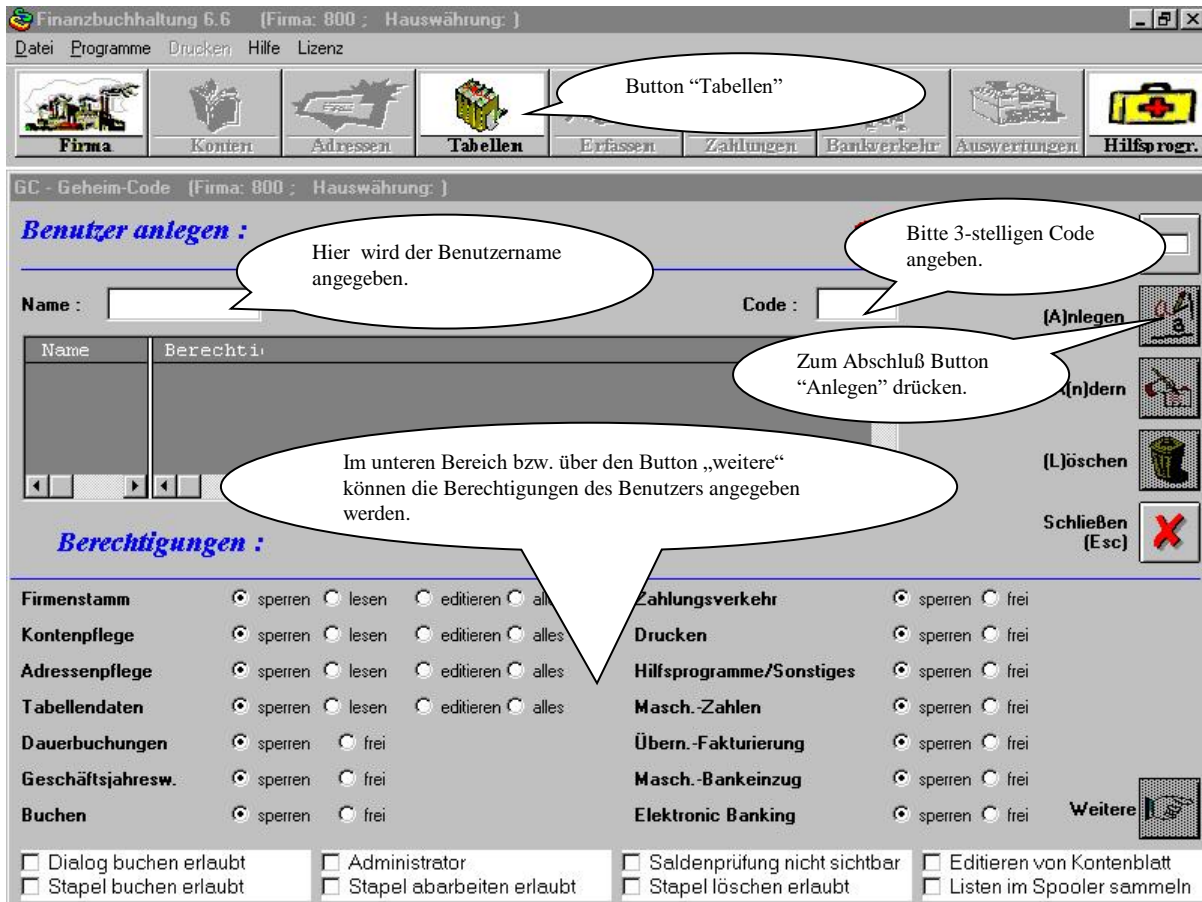
1.) In der Anmeldemaske müssen Sie sich mit dem Geheimcode anmelden.



2.) Der Firmenstamm muß angelegt werden.



3.) Jetzt müssen die FiBu-Benutzer angelegt werden. Bitte gehen Sie über den Button „Tabellen“ in den Tabellen-Ident „GC“ (Geheimcode).



- 4.) Mit Hilfe des „Datei-Duplizierprogrammes“ können Daten von einer Firma zur anderen Firma kopiert werden. Möchte man z.Bsp.: Daten von der Fa. 001 zu der Fa. 002 kopieren, so muß man sich an die Fa. 001 mit Geheimcode anmelden. Das Datei-Duplizierprogramm kann über den Punkt Hilfsprogramme/Sonstiges aufgerufen werden.

Finanzbuchhaltung 6.6 (Firma: 800 ; Hauswährung:)

Datei Programme Drucken Hilfe Lizenz

Firma Konten Adressen Tabellen Erfassen Zahlungen Bankverkehr Auswertungen Hilfsprog.

Jahresabschluss

- Geschäftsjahr
- Saldenvorträge über...

Dauerbuchungen / Wiederkehrende Buchungen

- Dauerbuchungen

Ausgeglichene Op's kennzeichnen

- Kennzeichnung ausgeglichene OP's / Masch. Kleindifferenzen

Konten verdichten / Konten löschen

- Konten verdichten
- Konten mit Löschkennzeichen löschen

Prüfprogramme

- Salden - Prüfprogramm
- Prüfprogramm Provisionssätze / Umsatzlisten / UST-Voranmeldung

Datei - Duplizierprogramm

- Datei - Duplizierprogramm

Pflege der Berichtsdaten

- Pflege Berichtsdaten

Import / Export

- Datev-Schnittstelle
- Daten vom Kontenstamm für Excel/Textdatei aufbereiten.
- Debitoren (Kunden) in eine Textdatei schreiben.
- Kreditoren (Lieferanten) in eine Textdatei schreiben.
- OP's bzw. Buchungen in eine Textdatei schreiben.

Weitere Programme

Schließen (Esc)

Über diesen Punkt kann das Programm gestartet werden.